

La Voie Vers la Prospérité

NOTRE STRATÉGIE GLOBALE



Table Des Matières

CARTE STRATÉGIQUE	2
NOTRE VISION	4
NOS PRIORITÉS D'IMPACT	
> Répondre aux Besoins Urgents	6
> Accélérer les Solutions pour le Climat	9
> Favoriser la Sécurité Économique et Alimentaire	12
NOS VOIES VERS L'IMPACT	
> Mise en Œuvre des Programmes	16
> Plateformes D'innovation	18
> Influence	19
CE QUE NOUS DÉFENDONS	
> Sécurité, Diversité et Inclusion	20
> Une Approche Locale	21

NOTRE VISION

Un Appel À L'action

Nous vivons une époque de changements et d'incertitudes sans précédent. L'extrême pauvreté touche une personne sur dix dans le monde, affectant de manière disproportionnée les femmes et les filles. D'ici 2050, la majorité des personnes vivant dans l'extrême pauvreté sera concentrée dans des contextes fragiles. Les conflits violents continuent de s'intensifier pour atteindre des niveaux jamais vus depuis la Seconde Guerre mondiale. Le monde est confronté à une urgence climatique mondiale – une crise qui touche le plus durement les communautés qui y ont le moins contribué. Sans une action concertée, nous continuerons à assister à une augmentation des inégalités, de la faim, de la violence, des déplacements de population et des besoins humanitaires dans les années à venir.

Notre Raison D'être

Nous aidons les personnes défavorisées touchées par les conflits, le changement climatique et les difficultés économiques à sortir de la crise pour y faire face, s'adapter et s'épanouir. Parce que ces facteurs ont des conséquences immédiates et posent des défis futurs pour les personnes défavorisées:

- › Nous aidons les personnes à répondre à leurs besoins urgents et à faire face aux effets immédiats de la crise.
- › Nous aidons les personnes à rétablir la stabilité et à s'adapter de manière à réduire l'impact des risques futurs.
- › Nous soutenons les personnes pour qu'elles s'épanouissent, en améliorant leurs conditions de vie et en renforçant leurs communautés afin de promouvoir le bien-être et la prospérité à long terme pour tous.

Notre Voie Vers La Prospérité

Notre stratégie organisationnelle – la Voie Vers la Prospérité – trace la voie vers le redressement, la résilience et le progrès, même lorsque la crise aura disparu de la une des journaux. Nous combinons les connaissances locales et les ressources mondiales pour répondre aux besoins urgents, accélérer les solutions climatiques et favoriser la sécurité économique et alimentaire dans certaines des régions les plus fragiles du monde. Car lorsque chaque communauté peut prospérer, toute l'humanité va de l'avant.

NOS PRIORITÉS D'IMPACT

En nous concentrant sur trois priorités d'impact intégrées, nous fournissons une aide vitale, aidons les populations à se relever et à reconstruire, et mettons en œuvre des solutions durables dans les communautés qui en ont le plus besoin.



RÉPONDRE AUX BESOINS URGENTS

Les besoins immédiats des populations sont satisfaits, ce qui leur permet de survivre, de se relever et de se construire un avenir meilleur.



ACCÉLÉRER LES SOLUTIONS POUR LE CLIMAT

Les populations peuvent s'adapter aux effets immédiats ainsi qu'aux risques et impacts à long terme du changement climatique.



FAVORISER LA SÉCURITÉ ÉCONOMIQUE ET ALIMENTAIRE

Les populations ont renforcé leur sécurité et leurs opportunités grâce à un accès durable à la nourriture, aux revenus et à l'emploi.



RÉPONDRE AUX BESOINS URGENTS

Les besoins immédiats des populations sont satisfaits, ce qui leur permet de survivre, de se relever et de se construire un avenir meilleur.

Aujourd'hui, nous sommes à un tournant humanitaire. Sous l'effet des conflits, du changement climatique, de la fragilité et des déplacements de population, les besoins mondiaux s'intensifient en ampleur, en durée et en complexité. Les crises sont plus graves, durent plus longtemps, se chevauchent plus fréquemment et mettent à rude épreuve un système humanitaire déjà en sous-effectif.

Mercy Corps se tient aux côtés des communautés en crise : nous intervenons rapidement lors de catastrophes soudaines, nous maintenons l'aide dans les conflits prolongés et nous catalysons des partenariats essentiels avec le secteur privé, la société civile et les gouvernements pour aider à construire les fondations d'un avenir meilleur.

Nos interventions sont guidées par des critères clairs : l'urgence et l'ampleur des besoins, la valeur ajoutée unique que nous pouvons apporter, et le soutien aux acteurs locaux de première ligne pour qu'ils puissent fournir une aide en toute sécurité et à l'échelle requise.

Notre travail est guidé par des principes humanitaires qui placent les personnes touchées et leur dignité au centre de nos préoccupations. Nous agissons avec humanité et impartialité, en nous efforçant d'alléger les souffrances partout où elles existent et en veillant à ce que l'aide soit fournie sur la base des seuls besoins. Conformément à nos principes de neutralité et d'indépendance, nos décisions sont exemptes de tout agenda politique ou économique, et nous ne prenons pas parti dans les conflits.





Secteurs Humanitaires Clés

Nos programmes humanitaires sont conçus en collaboration avec les personnes touchées afin de répondre aux besoins urgents tout en renforçant la capacité des systèmes locaux à anticiper les chocs, à y répondre et à s'en remettre. Dans tous nos programmes, nous donnons la priorité aux initiatives menées par nos partenaires en dotant les organisations locales des ressources et des compétences dont elles ont besoin pour intervenir.

» Aide en Espèces, Sous Forme de Bons et en Nature

La combinaison d'aides en espèces, de bons d'achat et d'aide en nature permet d'optimiser à la fois la flexibilité et l'impact de notre aide. Parce qu'elle permet aux ménages de subvenir à leurs besoins en toute autonomie et dans la dignité, l'aide en espèces – en particulier les transferts monétaires numériques – constitue notre mode d'intervention privilégié. Lorsque l'aide en espèces ou sous forme de bons d'achat n'est pas possible ou appropriée, l'aide en nature fournit directement des articles essentiels pour aider les personnes à satisfaire leurs besoins vitaux en matière d'alimentation, d'eau, d'assainissement et d'hygiène (WASH), de logement et d'autres besoins fondamentaux.

» Protection

Nos interventions et nos partenariats défendent les droits et le bien-être des personnes en temps de crise. Nos activités sont conçues pour garantir la sécurité en minimisant les risques, en réduisant les obstacles, en favorisant un accès équitable à l'aide humanitaire et en orientant les personnes en situation de risque vers les services dont elles ont besoin grâce à des filières d'orientation locales. Lorsque cela est nécessaire, Mercy Corps met en œuvre des programmes spécialisés dans la prévention et la réponse à la violence basée sur le genre, la protection de l'enfance et le soutien psychosocial.

» Sécurité Alimentaire et Nutrition

Nous combinons l'aide alimentaire d'urgence, y compris les bons d'achat de produits frais, avec des interventions axées sur le marché afin d'améliorer l'accès durable à une alimentation suffisante, saine et nutritive. Nous permettons aux producteurs touchés par la crise de maintenir ou de reprendre leur production et améliorons l'accès à des services nutritionnels de qualité pour les personnes les plus à risque. Nos programmes ciblent les trois piliers de la sécurité alimentaire – l'accès, la disponibilité et l'utilisation – afin de répondre aux besoins immédiats tout en protégeant les moyens de subsistance essentiels des ménages les plus vulnérables pour prévenir toute nouvelle précarité.

» Eau, Assainissement et Hygiène

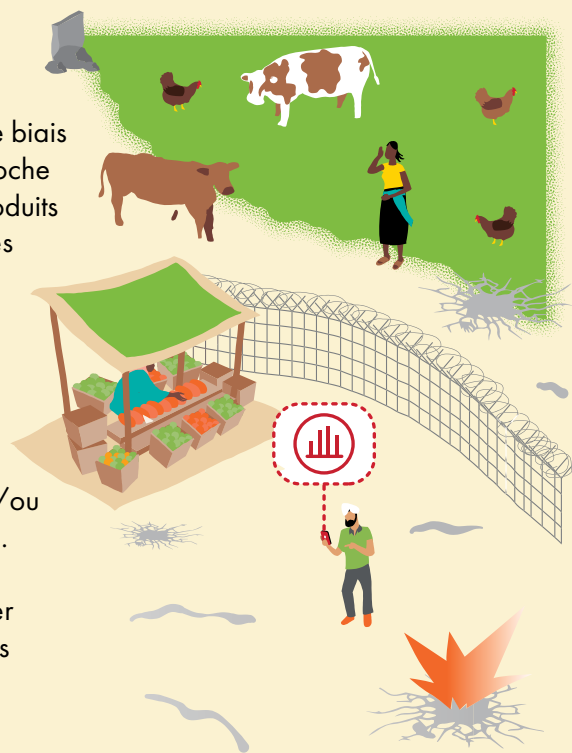
Nous garantissons un accès équitable à l'eau potable et à des services d'assainissement dignes pendant les situations d'urgence, tout en renforçant la capacité des communautés à entretenir ces systèmes à long terme. Nos interventions d'urgence promeuvent des pratiques d'hygiène et d'assainissement saines encouragent des comportements sains et contribuent à prévenir la propagation des maladies infectieuses. Dans les crises prolongées, nous mettons l'accent sur l'engagement communautaire, en collaborant avec les utilisateurs et les gestionnaires locaux de l'eau pour relancer les services et reconstruire les systèmes d'eau, assainissement et hygiène.



NOTRE DISTINCTIF: LES MARCHÉS EN SITUATION DE CRISE

Même en période de crise, Mercy Corps travaille avec et par le biais des marchés – une caractéristique fondamentale de notre approche – afin de garantir qu’ils continuent à fournir les services et les produits dont les communautés touchées ont besoin. Nous soutenons les marchés touchés par la crise en:

- Fournissant une aide en espèces et sous forme de bons d’achat pour aider les ménages à éviter les perturbations de leurs moyens de subsistance.
- Soutenant les entreprises locales pour qu’elles se relèvent et/ou maintiennent la continuité de leurs activités face aux chocs.
- Mettant à profit les interventions en espèces pour améliorer l’inclusion et l’accès aux systèmes de protection sociale mis en place par les pouvoirs publics.





ACCÉLÉRER LES SOLUTIONS POUR LE CLIMAT

Les populations peuvent s'adapter aux effets immédiats ainsi qu'aux risques et impacts à long terme du changement climatique.

Le changement climatique a atteint des niveaux critiques dans une grande partie du monde – en particulier dans les communautés fragiles et touchées par les conflits – exacerbant l'insécurité alimentaire et augmentant la pression sur les ressources naturelles. Les catastrophes météorologiques et les conditions environnementales de plus en plus désastreuses – souvent aggravées par les impacts des conflits – dévastent les communautés, menacent les vies et les moyens de subsistance, et forcent des millions de personnes à quitter leur foyer à la recherche de nouvelles opportunités. Partout dans le monde, les femmes, les filles, les groupes autochtones et les personnes vivant dans l'extrême pauvreté sont touchés de manière disproportionnée.

Notre engagement à lutter contre les effets du changement climatique nous place en première ligne de la crise, où nous travaillons en partenariat avec les communautés pour réduire la vulnérabilité au climat actuelle et future en:

- Réduisant l'exposition: nous soutenons et fournissons des ressources aux communautés pour qu'elles anticipent mieux les risques et réduisent la fréquence et l'ampleur des impacts climatiques sur les vies, les moyens de subsistance et les écosystèmes.
- Minimisant la sensibilité: nous travaillons en partenariat avec les communautés pour renforcer leur capacité à absorber les chocs climatiques, minimisant ainsi les dommages même face à l'aggravation des conditions climatiques.
- Renforçant la capacité d'adaptation: nos approches renforcent l'environnement propice – systèmes, compétences, ressources et autonomie – nécessaire aux communautés pour gérer les impacts climatiques et saisir les opportunités futures découlant du changement climatique.





Solutions Climatiques

L'urgence de la crise climatique exige que nous mettions à profit toutes les stratégies disponibles : exploiter l'innovation, catalyser les investissements et forger des partenariats audacieux pour accélérer la mise en œuvre de solutions fondées sur des données probantes.

› Action Anticipée

Une action anticipée peut réduire les pertes et les dommages liés au changement climatique en permettant des interventions plus précoces et mieux ciblées qui contribuent à atténuer les impacts, et en favorisant des mesures préventives qui protègent les vies, les biens et les moyens de subsistance. En améliorant l'accès à des solutions technologiques et à des services d'information climatique, les programmes de Mercy Corps aident les individus, les ménages et les communautés à prendre des décisions qui atténuent les risques et réduisent les impacts des chocs climatiques et des aléas météorologiques soudains.

› Services d'Information et Financiers

Mercy Corps associe des informations climatiques essentielles à des services financiers abordables – tels que l'assurance du bétail – pour aider les populations à se remettre plus rapidement d'une catastrophe ou à réaliser des investissements susceptibles d'atténuer les risques dans le futur. Nous collaborons avec des prestataires de services financiers pour concevoir des solutions sur mesure en matière de prêts, d'épargne, de paiements et d'assurance qui permettent aux ménages vulnérables au changement climatique de s'orienter vers un avenir plus vert et plus durable. Parallèlement, nous soutenons la diversification des revenus afin de renforcer la résilience face aux chocs climatiques.



› Gestion des Ressources Naturelles

Le renforcement de la gestion des ressources naturelles et la restauration des écosystèmes dégradés minimisent les impacts des phénomènes météorologiques extrêmes, favorisent une production durable et des revenus issus de la nature, et réduisent le risque de conflits liés à la pression croissante sur l'eau et les terres. Nous travaillons en partenariat avec les gouvernements, les institutions locales et les communautés pour concevoir et mettre en œuvre des plans, des politiques et des pratiques en matière de ressources naturelles qui soient durables, équitables et évolutifs, et pour réduire les conflits liés à l'accès et à l'utilisation des ressources naturelles.

› Accès à l'Énergie Propre

Dans les zones où la production d'électricité centralisée est peu fiable ou inaccessible, les énergies renouvelables – telles que le solaire domestique, les mini-réseaux et les pompes à eau solaires – constituent souvent l'option la plus viable, voire la seule. En collaboration avec nos partenaires, nous accélérons l'accès à l'énergie durable pour les communautés isolées et hors réseau en promouvant des solutions d'énergie renouvelable abordables et accessibles qui les rapprochent d'un avenir bas-carbone. Au-delà de l'accès des populations enclavées, nous soutenons une transition énergétique plus large – incluant le stockage par batterie, le changement de combustible et les alternatives émergentes en matière d'énergie propre – afin de construire des systèmes énergétiques plus résilients et de développer les énergies renouvelables à des fins productives pour améliorer les moyens de subsistance.

› Opportunités Économiques Vertes

Les marchés offrent des canaux essentiels pour favoriser le développement et l'accès à des produits et services adaptés au climat qui aident les individus, les communautés et les entreprises à s'adapter à un climat en mutation. Nous travaillons avec les principaux acteurs du marché pour accroître l'efficacité de l'utilisation de l'eau et de l'énergie, créer des emplois verts et adapter leurs produits et services à un climat en mutation. Du côté de la demande, nous nous concentrons sur l'élargissement des opportunités de génération de revenus pour les personnes les plus vulnérables aux impacts climatiques, en les aidant à s'orienter vers des moyens de subsistance plus écologiques.





FAVORISER LA SÉCURITÉ ÉCONOMIQUE ET ALIMENTAIRE

Les populations ont renforcé leur sécurité et leurs opportunités grâce à un accès durable à la nourriture, aux revenus et à l'emploi.

Des marchés inclusifs et des systèmes alimentaires résilients sont essentiels pour la sécurité alimentaire et le bien-être économique à long terme. Dans la plupart des contextes fragiles et touchés par des conflits, cependant, les marchés ne fonctionnent pas comme ils le devraient. Une intégration insuffisante des chaînes de valeur, un accès limité au financement, des marchés du travail sous-développés et des lacunes dans les services et les infrastructures communes limitent qui participe et qui en bénéficie. Pour de nombreuses communautés défavorisées, le manque d'accès à une alimentation saine et nutritive est encore aggravé par des obstacles structurels tels que l'exclusion, l'insécurité, les lacunes en matière de gouvernance et l'affaiblissement des institutions.

Grâce à des interventions ciblées, Mercy Corps renforce la portée et la viabilité des systèmes alimentaires et des marchés locaux afin qu'ils répondent mieux aux besoins des personnes vulnérables qui en dépendent. Nous collaborons avec les principaux acteurs du marché, y compris les institutions gouvernementales, pour améliorer la productivité et la rentabilité, créer des emplois et pérenniser les services essentiels dont dépendent les systèmes alimentaires et agricoles. Parallèlement, nous aidons les ménages à renforcer leur stabilité et à favoriser une prise de décision inclusive afin que les populations puissent atteindre une sécurité économique et alimentaire durable.





Approches Intégrées

Pour élargir l'accès à une alimentation saine, à des revenus et à des emplois, il faut des approches qui renforcent la résilience, l'inclusion et la durabilité parallèlement à la croissance.

› Petites et Moyennes Entreprises

Nous renforçons la compétitivité des micro, petites et moyennes entreprises – en particulier celles dirigées par des femmes, des jeunes et des groupes défavorisés – afin qu'elles puissent créer des emplois et dynamiser les économies locales. Grâce à notre approche de développement des systèmes de marchés, nous levons les obstacles à la croissance des entreprises, améliorant ainsi la productivité, la rentabilité et la résilience commerciale à long terme. Notre action mobilise des financements, améliore les capacités numériques, renforce les liens au sein des chaînes de valeur et intègre des pratiques commerciales durables, équitables et inclusives, permettant ainsi aux entreprises de s'adapter à l'évolution des conditions du marché.

› Création d'Emplois Inclusifs

Nous élargissons l'accès à un travail décent et renforçons les parcours d'emploi pour les groupes marginalisés, en particulier les femmes et les jeunes. Notre développement des systèmes de marchés adresse les contraintes structurelles des marchés du travail afin de favoriser la création d'emplois, de meilleures conditions de travail et un meilleur accès à l'emploi. En renforçant l'offre et la demande de main-d'œuvre ainsi que les services essentiels tels que les compétences professionnelles et la garde d'enfants, nous favorisons une plus grande participation au marché de l'emploi. Parallèlement, nous aidons davantage de personnes à participer à l'économie numérique en mettant les travailleurs en relation avec des offres d'emploi en ligne, des formations professionnelles et des services d'accompagnement. Ensemble, ces efforts multiplient les opportunités de participer aux marchés du travail traditionnels et émergents, de générer des revenus fiables et de s'adapter à une économie en mutation rapide.



› Inclusion Financière et Investissement à Impact

Nous accélérons la croissance et améliorons l'accès au financement pour les petites entreprises et les entreprises sociales à fort impact grâce à des produits financiers sur mesure, des investissements stratégiques et un soutien ciblé aux entrepreneurs individuels et aux entreprises. Nous aidons également les prestataires de services financiers à élargir leur offre aux personnes et aux entreprises en situation de précarité économique, notamment en mettant fortement l'accent sur la numérisation. Nos approches de financement mixte mobilisent des capitaux privés supplémentaires et réduisent les risques pour les investisseurs et les prêteurs privés, tandis que nos réseaux et nos plateformes innovantes renforcent les relations financières, instaurent la confiance et contribuent à rendre le capital plus accessible.

› Systèmes Agricoles et d'Élevage Résilients au Changement Climatique

Nous encourageons les pratiques agricoles régénératrices qui favorisent la gestion des sols, de l'eau et de la biodiversité. Ces pratiques stimulent la productivité et réduisent les risques liés au climat tout en restaurant et en préservant les systèmes naturels dont dépend l'agriculture. Nous améliorons la production végétale et animale grâce à des approches axées sur le marché, notamment des variétés de cultures et de fourrages résilientes au climat, des services de vulgarisation et de santé animale, une meilleure gestion post-récolte et conservation du fourrage, ainsi qu'une gestion renforcée des pâturages. En promouvant et en encourageant les services financiers inclusifs, l'accès à l'information et l'adoption d'outils numériques, nous débloquons des investissements sur les marchés reclus et contribuons à des systèmes agricoles et d'élevage durables qui profitent tant aux producteurs qu'aux consommateurs.

› Des Systèmes Alimentaires Fiables

Nous renforçons les systèmes alimentaires afin de réduire la faim et la malnutrition tout en favorisant une croissance économique inclusive et durable. Nous soutenons la production, la transformation et la distribution d'aliments variés et riches en nutriments afin de rendre les régimes alimentaires sains plus accessibles. Nous stimulons également la demande en aliments nutritifs en encourageant des comportements alimentaires positifs et en tirant parti de programmes publics – tels que les repas scolaires – qui améliorent les résultats nutritionnels tout en renforçant les marchés locaux. Nous adressons les obstacles structurels et élargissons l'accès des femmes et des jeunes aux ressources, aux opportunités, à un travail décent et au pouvoir de décision.





NOS VOIES VERS L'IMPACT

Notre façon de travailler est tout aussi importante que l'impact que nous cherchons à obtenir. Grâce à nos programmes, nos partenariats, nos plateformes et notre influence, nous co-créons des solutions innovantes afin que les communautés puissent faire face aux crises, s'adapter et, à terme, prospérer.

**PLATEFORMES
D'INNOVATION**

**MISE EN
OEUVRE DES
PROGRAMMES**

INFLUENCE



MISE EN ŒUVRE DES PROGRAMMES

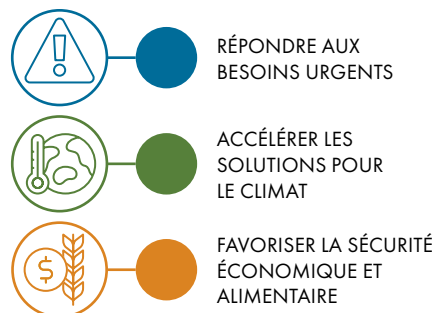
Mercy Corps met en œuvre des programmes de haute qualité, adaptés au contexte et évolutifs qui répondent aux besoins urgents, font progresser les solutions climatiques et renforcent la sécurité économique et alimentaire. Nous analysons les facteurs sociaux, économiques et environnementaux qui sont à l'origine des besoins, des inégalités et de l'exclusion, et concevons des approches fondées sur des données probantes pour réduire les conflits, améliorer la gouvernance et soutenir un changement inclusif et durable. Dans tous nos programmes, nous intégrons la sensibilité aux conflits, la sécurité des interventions, ainsi que l'inclusion sociale et l'égalité des genres afin de répondre aux besoins diversifiés de communautés entières, en accordant une attention particulière aux populations défavorisées.

Mais nous n'avons pas besoin d'être aux commandes pour avoir un impact. Nous sommes tout aussi à l'aise pour mettre en œuvre des programmes directement que pour soutenir, rassembler et habiliter nos partenaires du secteur privé, de la société civile et des pouvoirs publics. Quel que soit le contexte ou l'intervention, Mercy Corps s'engage à respecter les principes de responsabilité, de complémentarité, d'équité et d'humilité dans tous ses partenariats.

Modèles de Programmes Phares

Mercy Corps occupe une position unique pour promouvoir des solutions innovantes et durables dans des contextes fragiles grâce à des modèles de programmes fondés sur des données probantes et s'appuyant sur des années d'expérience en matière de mise en œuvre.

PRIORITÉ DU PROGRAMME



BizConnect

Renforcer les petites entreprises pour qu'elles se développent, créent des emplois et s'adaptent au changement climatique, en ouvrant des perspectives pour les femmes, les jeunes et leurs communautés



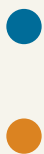
GreenBridge

Promouvoir des moyens de subsistance durables et des communautés soudées grâce à une gouvernance intégrée des ressources naturelles, à l'adaptation au changement climatique et à des marchés inclusifs.



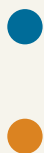
Markets in Crisis

Stabiliser les marchés en combinant une analyse rapide du marché, un soutien ciblé aux entreprises et une aide financière d'urgence pour la reprise économique et la sécurité alimentaire



Cash at Scale

Répondre efficacement et à grande échelle aux besoins urgents lors de crises humanitaires grâce à des transferts monétaires effectués via des plateformes numériques et des consortiums multi-acteurs



Intervention Humanitaire Pilotée Par Les Partenaires

Renforcer, soutenir et faciliter les structures locales d'intervention humanitaire grâce à un renforcement des capacités axé sur les besoins et à des transferts de ressources



GIRL - H

Les filles renforcent leur résilience par les moyens de subsistance et la santé

Élargir les opportunités pour les adolescentes et les jeunes filles grâce à l'engagement communautaire, au soutien à l'entrepreneuriat, au mentorat, à l'éducation financière et à l'éducation à la santé



Jobtech

Mettre les jeunes en relation avec des emplois concrets en investissant dans des plateformes numériques inclusives qui créent et favorisent l'emploi



PowerPath

Accélérer l'accès à l'énergie pour les communautés isolées et hors réseau grâce au développement et à l'adoption de solutions énergétiques abordables, fiables et renouvelables.



AgriSpark: Régénérer

Développer des systèmes alimentaires régénératifs et axés sur le marché qui renforcent la capacité des petits exploitants agricoles, des MPME et des communautés à s'adapter au changement climatique



AgriFin

Stimuler la productivité et l'inclusion aux marchés des petits exploitants agricoles en déployant à grande échelle des services numériques intelligents de solutions au climat, de services de conseil et d'informations sur les marchés



WorkForward

Renforcer les marchés du travail pour créer des emplois plus nombreux et de meilleure qualité, et élargir l'accès à l'emploi grâce à des services inclusifs de mise en relation, au développement des compétences et aux services de soutien nécessaires pour réussir



Ventures

Soutenir les entrepreneurs audacieux et les start-ups en phase de démarrage pour tester, affiner et déployer à grande échelle des solutions innovantes grâce à l'investissement à impact social, à l'affinement des modèles économiques et à la mise en place de partenariats



PLATEFORMES D'INNOVATION

Notre esprit d'entrepreneuriat nous pousse à trouver de meilleures solutions – et à repousser de manière créative les limites du possible – même face à des défis complexes et en constante évolution. Dans l'ensemble de nos programmes, nous tirons parti de la technologie pour garantir que les informations, les services et les ressources essentielles parviennent à ceux qui en ont le plus besoin, en utilisant des outils numériques et les applications émergentes de l'IA pour fournir des solutions plus rapides et plus efficaces.

Nous sommes convaincus que les innovateurs et entrepreneurs locaux, les plus proches des défis spécifiques, sont les mieux placés pour concevoir et fournir des solutions et des services adaptés au marché. Notre Innovation Catalyst Hub (Centre d'Innovation Catalytique) a été conçu pour générer en permanence des solutions, mobiliser des capitaux diversifiés et déployer les résultats à l'échelle des marchés, en particulier dans les contextes fragiles. Il s'articule autour de trois piliers interdépendants: un Innovation & Scaling Lab (Laboratoire pour l'Innovation et la Mise à Echelle) qui développe et fait émerger un pipeline de solutions investissables et évolutives; un moteur d'investissement d'impact qui déploie des capitaux catalytiques et mixtes parallèlement à une assistance technique; et des services de renforcement du marché qui renforcent les écosystèmes et fournissent des services de conseil et mécanismes de réduction des risques pour accélérer une croissance résiliente.





INFLUENCE

Nous générons et utilisons des données factuelles pour renforcer la conception des programmes, soutenir une gestion adaptative et influencer les politiques et les pratiques à plus grande échelle. Grâce à un suivi, une évaluation et une analyse rigoureux, nous approfondissons notre compréhension de ce qui fonctionne, pourquoi et dans quels contextes. Nous comblons le fossé entre les données et l'impact en traduisant ces connaissances en orientations concrètes, en modèles évolutifs et en recommandations politiques précises, et nous collaborons avec les meilleurs partenaires institutionnels, privés et universitaires pour amplifier notre impact.

Mercy Corps considère l'influence et le plaidoyer comme des moyens essentiels pour promouvoir le bien-être et la prospérité des communautés. Forts de données factuelles, d'expérience et d'expertise, nous établissons des liens avec les décideurs clés afin de façonner les politiques, les pratiques et les flux de ressources pour améliorer les résultats pour les populations défavorisées en situation de crise et dans des contextes fragiles. Notre plaidoyer vise à réduire les impacts des conflits, du changement climatique et des difficultés économiques tout en mettant l'accent sur les priorités, les réalités et les solutions locales.

CE QUE NOUS DÉFENDONS

Ces engagements représentent les principes que nous nous efforçons de promouvoir dans tout ce que nous faisons, tant en externe – à travers notre travail avec nos partenaires et nos participants – qu'en interne – au sein de nos propres équipes et structures de gouvernance.



SÉCURITÉ, DIVERSITÉ ET INCLUSION

Nous contribuons à créer une culture d'inclusion pour tous qui protège, valorise et met en avant les membres et les groupes diversifiés de la communauté.

Nous nous efforçons d'éliminer les rapports de force inéquitables et de lutter contre les systèmes qui perpétuent la discrimination et l'abus de pouvoir. Nous favorisons une culture d'équité, d'intégrité et de responsabilité, et nous nous engageons à faire en sorte que notre organisation, nos programmes et nos partenariats soient définis par une culture d'inclusion. Cela signifie que toutes les personnes sont protégées, valorisées et capables de contribuer de manière significative à façonner l'avenir et à apporter des changements durables.

› Des Programmes Sûrs et Inclusifs

Nos programmes aident les personnes à modifier les rapports de force néfastes, à rester en sécurité, à répondre à leurs besoins immédiats et à poursuivre leurs objectifs à long terme, tout en renforçant la résilience individuelle et communautaire.

› Un Leadership Responsable

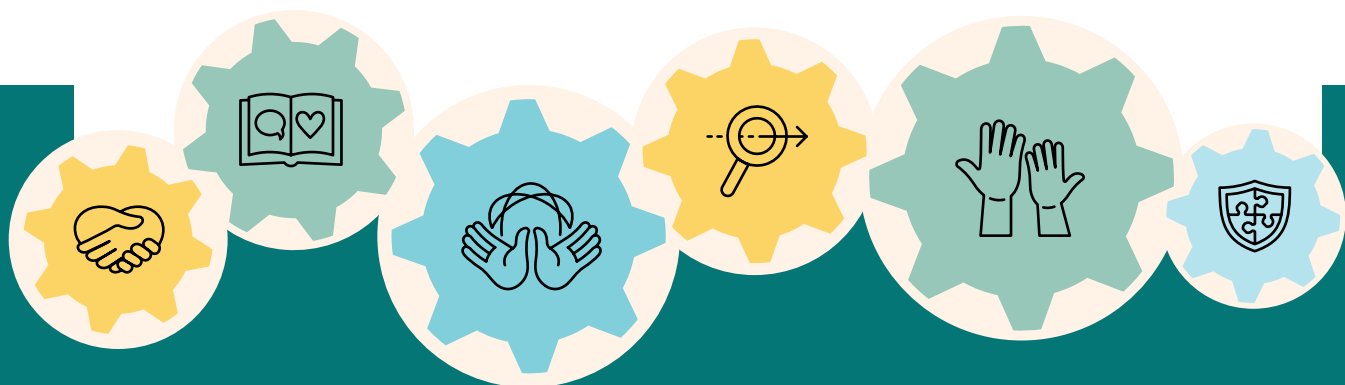
À tous les niveaux, les dirigeants se tiennent eux-mêmes et leurs équipes responsables de la poursuite ambitieuse de la vision, de la stratégie et des méthodes de travail de Mercy Corps.

› Des Équipes Inclusives

Nous cultivons des environnements de travail sûrs et inclusifs qui font place et encouragent toutes les voix, tous les besoins et toutes les contributions.

› Gouvernance Responsable

Nous soutenons et renforçons les systèmes, les politiques et les processus afin de prendre des décisions en toute transparence et de rendre des comptes à chacun ainsi qu'aux personnes que nous aidons.





UNE APPROCHE LOCALE

Nous avons à cœur de partager et de déléguer le pouvoir, de construire des partenariats significatifs et équitables, et de placer la voix des communautés au centre de toutes nos actions.

Nous sommes persuadés que les personnes touchées par les crises sont les mieux placées pour déterminer leurs propres solutions et que celles-ci sont, de ce fait, fondamentalement plus solides et plus durables. Nous considérons les partenaires et les participants à nos programmes comme des agents du changement et nous nous engageons à transférer le pouvoir et la prise de décision aux communautés où nous travaillons.

› Talents et Leadership Localisés

Nous cultivons nos équipes globales et une équipe de direction représentatives des communautés dans lesquelles nous opérons. Nous réfléchissons mûrement à la manière dont nous intégrons des talents et des perspectives diversifiés, et cherchons activement des moyens de faire place à toutes les voix, contributions et besoins, et de les encourager.

› Partenariats Équitables

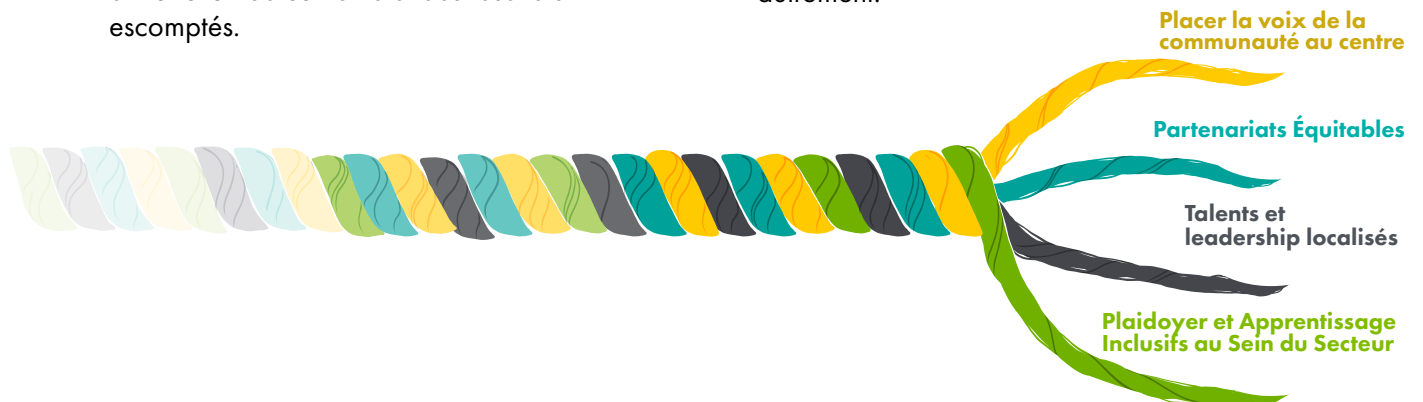
Nous établissons et entretenons délibérément des relations équitables, fondées sur la responsabilité mutuelle, mutuellement bénéfiques et construites sur la confiance et le respect. Nous n'avons pas besoin de diriger pour avoir un impact et nous réfléchissons délibérément à la manière dont nous intervenons et au moment où nous prenons du recul afin de mieux tirer parti de la valeur ajoutée unique de chaque partenaire (y compris la nôtre). Nous agissons de différentes manières selon les circonstances et jouons le rôle de rassembleur, de catalyseur, de facilitateur, de connecteur ou de motivateur en fonction du contexte et des résultats escomptés.

› Placer la Voix de la Communauté au Centre

Nous tirons parti des connaissances et de l'expérience des personnes avec lesquelles nous travaillons, et nous nous appuyons sur ces points de vue pour réfléchir, apprendre, évoluer et nous adapter. Nous impliquons les participants et les partenaires dans la prise de décision, nous écoutons activement et tenons compte de leurs commentaires, et nous veillons à ce que les priorités des communautés guident nos stratégies et nos approches.

› Plaidoyer et Apprentissage Inclusifs au Sein du Secteur

Nous utilisons notre voix pour influencer les politiques, les systèmes et les pratiques qui comptent dans la vie des gens, et nous nous efforçons de veiller à ce que notre travail de plaidoyer reflète les priorités, les réalités et les solutions locales. Nous soutenons les efforts de plaidoyer de nos partenaires et des communautés où nous travaillons, et nous les mettons activement en contact direct avec des donateurs ou des entités gouvernementales auxquels ils n'auraient peut-être pas accès autrement.





mercy Corps.org/pathway

La Couverture–Ouganda, 2022

PG 4–Indonésie, 2025

PG 6–Ukraine, 2024

PG 8–Somalie, 2026

PG 9–Kenya, 2024

PG 11–Syrie, 2023

PG 12–Soudan, 2025

PG 14–Guatemala, 2023

PG 15–Sénégal, 2024

PG 16–Jordanie, 2023

PG 18–Palestine, 2025

PG 19–Ethiopie, 2023