

الطريق إلى الازدهار

استراتيجيتنا العالمية



الطريق إلى الازدهار

استراتيجية عالمية



رؤيتنا تساعد منظمة ميرسي كوربس الفئات غير المخدومة المتضررة من النزاعات وتغير المناخ والصعوبات الاقتصادية على الخروج من الأزمات والتكيف معها والازدهار.

تعزيز الأمن الاقتصادي والغذائي

لقد تمكن الناس من تعزيز أمنهم وفرصهم من خلال الوصول المستمر إلى الغذاء والدخل والوظائف



تسريع حلول المناخ

يمكن للناس التكيف مع الآثار المباشرة والمخاطر والتأثيرات طويلة المدى لتغير المناخ



تلبية الاحتياجات العاجلة

نلبي الاحتياجات الفورية للناس - مما يمكنهم من البقاء على قيد الحياة والتعافي وبناء مستقبل أفضل.



أولويات التأثير



القيادة المحلية

نحن حريصون على مشاركة السلطة والتنازل عنها، وبناء شراكات عادلة وذات مغزى، ووضع أصوات المجتمعات في صميم كل ما نقوم به.



الأمان والتنوع والشمول

نساعد في خلق ثقافة شاملة للجميع تحمي وتمنّن وترفع من شأن أفراد ومجموعات المجتمع المتنوعة.



التزاماتنا

جدول المحتويات

٢ خريطة الاستراتيجية

٤ رؤيتنا

أولوياتنا في مجال التأثير

٦ < تلبية الاحتياجات العاجلة

٩ < تسريع حلول المناخ

١٢ < تعزيز الأمن الاقتصادي والغذائي

مساراتنا نحو التأثير

١٦ < تنفيذ البرامج

١٨ < منصات الابتكار

١٩ < التأثير

ما نؤمن به

٢٠ < الأمان والتنوع والشمول

٢١ < القيادة المحلية

رؤيتنا دعوة للعمل

نحن نعيش في زمن يشهد تغيرات غير مسبوقة وحالة من عدم اليقين. يعاني واحد من كل عشرة أشخاص في العالم من الفقر الشديد ويؤثر ذلك بشكل غير متناسب على النساء والفتيات. بحلول عام ٢٠٥٠، ستتركز غالبية السكان الذين يعانون من الفقر الشديد في العالم في مناطق هشة. وتستمر النزاعات العنيفة في التصاعد إلى مستويات لم تشهدها العالم منذ الحرب العالمية الثانية. يواجه العالم أزمة مناخية عالمية - وهي أزمة تشعر بها أكثر المجتمعات التي ساهمت فيها بأقل قدر. وبدون اتخاذ إجراءات متضافرة، سنستمر في رؤية تزايد عدم المساواة والجوع والعنف والنزوح وتزايد الاحتياجات الإنسانية لسنوات قادمة.

سبب وجودنا

نحن نساعد الأشخاص الأقل حظاً المتضررين من النزاعات وتغير المناخ والصعوبات الاقتصادية على الخروج من الأزمة للتكيف معها والازدهار. ونظرًا لأن هذه العوامل تشكل عواقب فورية وتحديات مستقبلية للأشخاص المحرومين،

نحن نساعد الناس على تلبية احتياجاتهم الضرورية والتعامل مع الآثار المباشرة للأزمة.

نحن نساعد الناس على استعادة الاستقرار والتكيف بطرق تقلل من آثار المخاطر المستقبلية.

نحن ندعم الناس للازدهار، وتحسين حياتهم وتعزيز مجتمعاتهم لتعزيز الرفاهية والازدهار على المدى الطويل للجميع.

مسارنا نحو الازدهار

ترسم استراتيجيتنا التنظيمية - مسارنا نحو الازدهار - طريقًا نحو التعافي والمرونة والتقدم - حتى بعد أن تختفي القصص من عناوين الأخبار. نحن نجمع بين المعرفة المحلية والموارد العالمية لتلبية الاحتياجات العاجلة، وتسريع الحلول المناخية، ودفع عجلة الأمن الاقتصادي والغذائي في بعض أكثر الأماكن هشاشة في العالم. لأنه عندما تزدهر كل مجتمع، تتقدم البشرية بأكملها.

أولوياتنا في مجال التأثير

من خلال تركيزنا على ثلاث أولويات متكاملة للتأثير، نقدم المساعدات المنقذة للحياة، وندعم الناس في التعافي وإعادة البناء، ونعمل على تطوير حلول طويلة الأمد في المجتمعات التي هي في أمس الحاجة إليه.

تلبية الاحتياجات العاجلة

يتم تلبية الاحتياجات الفورية للناس - مما يمكنهم من البقاء على قيد الحياة، والتعافي، وبناء مستقبل أفضل.



تسريع حلول المناخ

يمكن للناس التكيف مع الآثار المباشرة والمخاطر والتأثيرات طويلة الأجل لتغير المناخ.



تعزيز الأمن الاقتصادي والغذائي

لقد تمكن الناس من تعزيز أمنهم وفرصهم من خلال الوصول المستدام إلى الغذاء والدخل والوظائف.



تلبية الاحتياجات العاجلة



يتم تلبية الاحتياجات الفورية للناس - مما يمكنهم من البقاء على قيد الحياة، والتعافي، وبناء مستقبل أفضل.

يتم تحديد مكان وتوقيت استجابتنا وفق معايير واضحة، تشمل مدى إلحاح وحجم الاحتياجات، والقيمة المضافة التي يمكننا تقديمها وإمكانية دعم الجهات الفاعلة المحلية في الخطوط الأمامية لتقديم المساعدة بأمان وعلى النطاق المطلوب.

يسترشد عملنا بالمبادئ الإنسانية التي تضع الأشخاص المتضررين وكرامتهم في صميم اهتماماتنا. نتصرف بإنسانية وحيادية، ونعمل على التخفيف من المعاناة أينما وجدت، ونقدم المساعدة بناءً على الحاجة فقط. تماشياً مع مبادئنا المتمثلة في الحيادية والاستقلالية، فإن قراراتنا خالية من الأجندات السياسية أو الاقتصادية، ولا ننحاز إلى أي طرف في النزاع.

نحن اليوم عند مفترق طرق إنساني. مدفوعة بالنزاعات وتغير المناخ والهشاشة والنزوح، تتصاعد الاحتياجات العالمية من حيث الحجم والمدة والتعقيد. أصبحت الأزمات أكثر حدة، وتستمر لفترة أطول، وتتداخل بشكل متكرر، وتضع ضغوطاً على النظم الإنسانية التي تعاني بالفعل من نقص الموارد.

تقف منظمة ميرسي كوربس إلى جانب المجتمعات المحلية التي تعاني من الأزمات - حيث تتحرك بسرعة في حالات الكوارث المفاجئة، وتواصل تقديم المساعدة في النزاعات المطولة، وتحفز الشركات الحيوية مع القطاع الخاص والمجتمع المدني والحكومة للمساعدة في إرساء الأسس لمستقبل أفضل.





القطاعات الإنسانية الأساسية

تم تصميم برامجنا الإنسانية بالتعاون مع المتضررين لتلبية الاحتياجات العاجلة مع تعزيز قدرة الأنظمة المحلية على توقع الصدمات والاستجابة لها والتعافي منها. في جميع برامجنا، نعطي الأولوية للجهود التي يقودها الشركاء من خلال تزويد المنظمات المحلية بالموارد والمهارات التي تحتاجها للاستجابة.

الأمن الغذائي والتغذية

نقوم بدمج المساعدة الغذائية الطارئة، بما في ذلك قسائم الأغذية الطازجة، مع التدخلات التي تحركها السوق لتحسين الوصول المستدام إلى مواد غذائية كافية وآمنة ومغذية. تُمكن المنتجين المتضررين من الأزمات من الحفاظ على الإنتاج أو استئنافه وتحسين الوصول إلى خدمات التغذية عالية الجودة لأولئك الأكثر عرضة للخطر. تستهدف برامجنا الركائز الثلاث للأمن الغذائي - الوصول والتوافر والاستخدام - لتلبية الاحتياجات الفورية مع حماية سبل العيش الأساسية بين الأسر الأكثر ضعفاً لمنع المزيد من انعدام الأمن.

المساعدات النقدية والقسائم والدعم العيني

إن الجمع بين المساعدات النقدية والقسائم والدعم العيني يزيد من مرونة مساعداتنا وتأثيرها إلى أقصى حد. ونظرًا إلى أن المساعدات النقدية - ولا سيما التحويلات النقدية الرقمية - تمكّن الأسر من تلبية احتياجاتها بكرامة وحرية الاختيار، فإنها تمثل الطريقة المفضلة لدينا لتقديم المساعدة. وفي الحالات التي يتعذر فيها تقديم المساعدات النقدية أو القسائم أو لا يكون ذلك مناسبًا، يوفر الدعم العيني المواد الأساسية مباشرةً لمساعدة الناس على تلبية احتياجاتهم الحيوية من الغذاء والمياه والصرف الصحي والنظافة الصحية والمأوى وغيرها من الاحتياجات الأساسية.

المياه والصرف الصحي والنظافة

نضمن الوصول العادل إلى المياه النظيفة وخدمات الصرف الصحي اللائقة خلال حالات الطوارئ، مع تعزيز قدرة المجتمعات المحلية على صيانة هذه الأنظمة في المستقبل. تعزز استجاباتنا الطارئة ممارسات النظافة والصرف الصحي الآمنة، وتشجع السلوكيات الصحية، وتساعد في منع انتشار الأمراض المعدية. في الأزمات المطولة، نركز على مشاركة المجتمع المحلي، ونعمل مع مستخدمي المياه ومدبريها المحليين لبدء خدمات المياه والصرف الصحي وإعادة بناء أنظمة (WASH) والنظافة WASH.

الحماية

تدعم تدخلاتنا وشركائنا حقوق الناس ورفاههم في أوقات الأزمات. صُممت أنشطتنا لتكون آمنة من خلال تقليل الضرر، وتخفيف العوائق، وتعزيز الوصول العادل إلى المساعدة الإنسانية، وربط الأفراد المعرضين للخطر بالخدمات اللازمة من خلال مسارات الإحالة المحلية. عند الضرورة، تقدم ميرسي كوربس برامج متخصصة في مجال منع العنف القائم على النوع الاجتماعي والاستجابة له، وحماية الطفل، والدعم النفسي والاجتماعي.



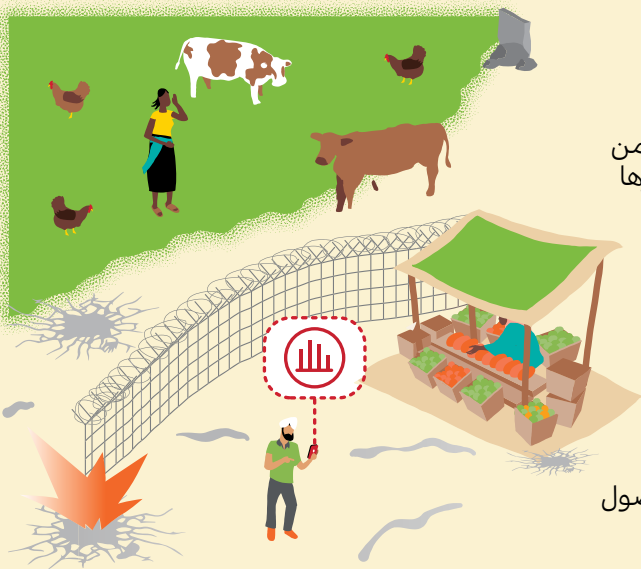
السمة المميزة الرئيسية: الأسواق في أوقات الأزمات

حتى في أوقات الأزمات، تعمل ميرسي كوربس مع الأسواق ومن خلالها - وهي سمة أساسية مميزة لنهجنا - لضمان استمرارها في توفير الخدمات والمنتجات التي تحتاجها المجتمعات المتضررة. ندعم الأسواق المتضررة من الأزمات من خلال:

◀ تقديم المساعدة النقدية وقسائم الشراء لمساعدة الأسر على تجنب تعطل سبل عيشها.

◀ دعم الشركات المحلية للتعافي و/أو الحفاظ على استمرارية الأعمال في مواجهة الصدمات.

◀ الاستفادة من التدخلات النقدية لتحسين الشمولية والوصول الي أنظمة الحماية الاجتماعية التي تقودها الحكومة.



تسريع حلول المناخ



يمكن للناس التكيف مع الآثار المباشرة والمخاطر والتأثيرات طويلة الأجل لتغير المناخ.

◀ الحد من التعرض: ندعم المجتمعات المحلية ونزودها بالموارد اللازمة لتوقع المخاطر بشكل أفضل والحد من تواتر وحجم تأثيرات المناخ على الأرواح وسبل العيش والنظم البيئية.

◀ تقليل الحساسية: نتعاون مع المجتمعات المحلية لتعزيز قدرتها على استيعاب الصدمات المناخية، وتقليل الضرر حتى في مواجهة تزايد حدة المناخ.

◀ تعزيز القدرة على التكيف: تعزز نُهجنا البيئية التمكينية - النظم والمهارات والموارد والوكالات - اللازمة للمجتمعات المحلية لإدارة الآثار المناخية واغتنام الفرص المستقبلية الناشئة عن تغير المناخ.

لقد وصل تغير المناخ إلى مستويات أزمة في معظم أنحاء العالم - لا سيما في المجتمعات الهشة والمتضررة من النزاعات - مما أدى إلى تفاقم انعدام الأمن الغذائي وزيادة الضغط على الموارد الطبيعية. إن الكوارث المرتبطة بالطقس والظروف البيئية المتفاقمة - التي غالباً ما تفاقمها آثار النزاعات - تدمر المجتمعات، وتهدد الأرواح وسبل العيش، وتجبر الملايين على مغادرة ديارهم بحثاً عن فرص جديدة. في جميع أنحاء العالم، تتأثر النساء والفتيات والمجموعات الأصلية والأشخاص الذين يعيشون في فقر شديد بشكل غير متناسب.

إن التزامنا بمعالجة آثار تغير المناخ يقودنا إلى الخطوط الأمامية للأزمة، حيث نتعاون مع المجتمعات المحلية للحد من التعرض الحالي والمستقبلي لتأثيرات تغير المناخ من خلال:





حلول المناخ

تستلزم الأزمة المناخية الملحة أن نستفيد من كل استراتيجية متاحة - من خلال تسخير الابتكار، وتحفيز الاستثمار، وإقامة شراكات جريئة لتسريع الحلول القائمة على الأدلة.

الإجراءات الاستباقية

يمكن للإجراءات الاستباقية أن تقلل من الخسائر والأضرار المرتبطة بتغير المناخ من خلال تمكين اتخاذ إجراءات مبكرة وأكثر استهدافاً تساعد في التخفيف من الآثار، ومن خلال تعزيز التدابير الوقائية التي تحمي الأرواح والممتلكات وسبل العيش. من خلال زيادة الوصول إلى الحلول المدعومة بالتكنولوجيا وخدمات المعلومات المناخية، تساعد برامج ميرسي كوريس الأفراد والأسر والمجتمعات على اتخاذ قرارات تقلل من المخاطر وتحد من آثار الصدمات المناخية والمخاطر المفاجئة المرتبطة بالطقس.

المعلومات والخدمات المالية

تجمع ميرسي كوريس المعلومات المناخية الهامة مع الخدمات المالية الميسورة التكلفة - مثل التأمين على الماشية - لمساعدة الناس على التعافي بسرعة أكبر عند وقوع الكوارث أو القيام باستثمارات يمكن أن تخفف من المخاطر في المستقبل. نتعاون مع مقدمي الخدمات المالية لتصميم قروض ومدخرات ودفوعات وحلول تأمين مخصصة تمكن الأسر المعرضة لتأثيرات المناخ من التحول نحو مستقبل أكثر استدامة وصدقا للبيئة. وبالتوازي مع ذلك، ندعم تنوع الدخل لتعزيز القدرة على الصمود أمام الصدمات المناخية.





إدارة الموارد الطبيعية

إن تعزيز إدارة الموارد الطبيعية واستعادة النظم البيئية المتدهورة يحدّ من آثار الأحوال الجوية القاسية، ويدعم الإنتاج المستدام والإيرادات القائمة على الطبيعة، ويقلل احتمالية نشوب النزاعات الناجمة عن الضغط المتزايد على المياه والأراضي. نتعاون مع الحكومات والمؤسسات المحلية والمجتمعات المحلية لتصميم وتنفيذ خطط وسياسات وممارسات للموارد الطبيعية تكون مستدامة ومنصفة وقابلة للتطوير، ولتقليل النزاعات حول الوصول إلى الموارد الطبيعية واستخدامها.

الوصول إلى الطاقة النظيفة

في المناطق التي يكون فيها توليد الكهرباء المركزي غير موثوق به أو غير متاح، غالبًا ما تكون الطاقة المتجددة - مثل الطاقة الشمسية المنزلية والشبكات الصغيرة ومضخات المياه الشمسية - هي الخيار الأكثر جدوى أو الخيار الوحيد متاح. من خلال العمل مع الشركاء، نعمل على تسريع الوصول إلى الطاقة المستدامة للمجتمعات النائية والمجتمعات غير المرتبطة بشبكة الكهرباء من خلال تطوير حلول طاقة متجددة ميسورة التكلفة وسهلة الوصول تقربهم من مستقبل منخفض الكربون. إلى جانب الوصول إلى الميل الأخير، ندعم التحول الأوسع نطاقًا في مجال الطاقة - بما في ذلك تخزين البطاريات، والتحول إلى أنواع وقود بديلة، وبدائل الطاقة النظيفة الناشئة - لبناء أنظمة طاقة أكثر مرونة وتوسيع نطاق الطاقة المتجددة للاستخدام الإنتاجي من أجل تحسين سبل العيش.

فرص الاقتصاد الأخضر

توفر الأسواق قنوات حيوية لتعزيز تطوير المنتجات والخدمات المراعية للمناخ والوصول إليها، والتي تساعد الأفراد والمجتمعات والشركات على التكيف مع تغير المناخ. ونعمل مع الجهات الفاعلة الرئيسية في السوق لزيادة كفاءة استخدام المياه والطاقة، وخلق وظائف خضراء، وتكييف منتجاتها وخدماتها مع تغير المناخ. وعلى جانب الطلب، نركز على توسيع فرص توليد الدخل للأشخاص الأكثر عرضة لتأثيرات المناخ، ومساعدتهم على التحول نحو طرق أكثر استدامة لكسب الرزق.



تعزير الأمن الاقتصادي والغذائي



لقد تمكن الناس من تعزير أمنهم وفرصهم من خلال الوصول المستدام إلى الغذاء والدخل والوظائف.

من خلال التدخلات الموجهة، تعمل منظمة ميرسي كوربس على تعزير نطاق واستدامة النظم الغذائية ونظم الأسواق المحلية، بحيث تخدم بشكل أفضل الفئات الضعيفة التي تعتمد عليها. ونحن نتعاون مع الجهات الفاعلة الرئيسية في السوق، بما في ذلك المؤسسات الحكومية، من أجل تحسين الإنتاجية والربحية، وزيادة فرص العمل، والحفاظ على الخدمات الأساسية التي تعتمد عليها النظم الغذائية والزراعية. وفي الوقت نفسه، ندعم الأسر في تحقيق الاستقرار وتعزيز عملية صنع القرار الشاملة، حتى يتمكن الناس من تحقيق الأمن الاقتصادي والغذائي الدائم.

تعد الأسواق الشاملة والنظم الغذائية المرنة ضرورية للأمن الغذائي والرفاهية الاقتصادية على المدى الطويل. ومع ذلك، في معظم السياقات الهشة والمتأثرة بالنزاعات، لا تعمل الأسواق كما ينبغي. إن ضعف تكامل سلسلة القيمة، ومحدودية الوصول إلى التمويل، وتخلف أسواق العمل، والثغرات في الخدمات والبنية التحتية المشتركة، كل ذلك يحد من المشاركين والمستفيدين. وبالنسبة للعديد من المجتمعات المتضررة، يتفاقم نقص الوصول إلى الغذاء الصحي والمغذي بسبب الحواجز الهيكلية مثل الإقصاء وانعدام الأمن والثغرات في الحوكمة وضعف المؤسسات.





النهج المتكامل

يتطلب توسيع نطاق الوصول إلى الغذاء الصحي والدخل والوظائف اتباع نهج تعزز المرونة والشمولية والاستدامة جنباً إلى جنب مع النمو.

المؤسسات الصغيرة والمتنامية

نعمل على تعزيز القدرة التنافسية للمؤسسات الصغيرة والمتوسطة - لا سيما تلك التي تقودها النساء والشباب والفئات المهمشة - حتى تتمكن من خلق فرص عمل وتعزيز الاقتصاد المحلي. (MSD) من خلال نهجنا لتطوير أنظمة السوق، نزيل العوائق التي تحول دون نمو المؤسسات، مما يؤدي بدوره إلى تحسين الإنتاجية والربحية والمرونة التجارية على المدى الطويل. كما يشمل عملنا حشد التمويل، وتحسين القدرات الرقمية، وتعزيز الروابط ضمن سلاسل القيمة، وترسيخ ممارسات تجارية مستدامة ومنصفة وشاملة، مما يمكن المؤسسات من التكيف مع ظروف السوق المتغيرة.

خلق فرص عمل شاملة

نحن نوسع نطاق الوصول إلى العمل الكريم ونعزز مسارات التوظيف للفئات المهمشة، وخاصة النساء والشباب. يعالج نهجنا في تطوير القيود الهيكلية في أسواق (MSD) أنظمة السوق العمل لدعم خلق فرص العمل، وتحسين العمل، وزيادة فرص الوصول إلى التوظيف. ومن خلال تعزيز العرض والطلب على العمالة، فضلاً عن الخدمات الأساسية مثل المهارات الوظيفية ورعاية الأطفال، فإننا نتيح مشاركة أكبر في القوى العاملة. وفي الوقت نفسه، نساعد المزيد من الأشخاص على المشاركة في الاقتصاد الرقمي من خلال ربط العمال بقرص العمل عبر الإنترنت، والتدريب على المهارات، وخدمات الدعم. وتؤدي هذه الجهود مجتمعة إلى زيادة فرص مشاركة الأشخاص في أسواق العمل التقليدية والناشئة على حد سواء، وتوليد دخل موثوق، والتكيف مع الاقتصاد سريع التغير.





الشمول المالي والاستثمار المؤثر

نعمل على تسريع النمو وزيادة فرص الحصول على التمويل للشركات الصغيرة والمؤسسات الاجتماعية ذات التأثير الكبير من خلال منتجات مالية مصممة خصيصًا، واستثمارات استراتيجية، ودعم موجه لرواد الأعمال الأفراد والشركات. كما نساعد مقدمي الخدمات المالية على توسيع عروضهم للأفراد والشركات المعرضة لمخاطر اقتصادية، مع التركيز بشدة على الرقمنة. تعمل نُهجنا في التمويل المختلط على حشد رأس مال خاص إضافي، وتقليل المخاطر للمستثمرين والمقرضين من القطاع الخاص، بينما تعمل شبكاتنا ومنصتنا المبتكرة على تعزيز العلاقات المالية، وبناء الثقة، والمساعدة في جعل رأس المال أكثر سهولة.

نظم المحاصيل الثروة الحيوانية المقاومة لتغير المناخ

نعمل على تعزيز الممارسات الزراعية المتجددة التي تدعم إدارة التربة والمياه والتنوع البيولوجي. تعزز هذه الممارسات الإنتاجية وتقلل من المخاطر المرتبطة بالمناخ، مع استعادة النظم الطبيعية التي تعتمد عليها الزراعة والحفاظ عليها. نعمل على تعزيز إنتاج المحاصيل والثروة الحيوانية من خلال نُهج قائم على السوق، بما في ذلك أصناف المحاصيل والأعلاف المقاومة لتغير المناخ، وخدمات الإرشاد الزراعي وصحة الحيوانات، وتحسين معالجة ما بعد الحصاد وحفظ الأعلاف، وإدارة المراعي بشكل أقوى. من خلال تعزيز الخدمات المالية الشاملة وتحفيزها، والوصول إلى المعلومات، واعتماد الأدوات الرقمية، نفتح الباب أمام الاستثمارات في أسواق الميول الأخير (الأقل وصولًا) ونقدم تطوير أنظمة مستدامة لإنتاج المحاصيل والثروة الحيوانية بما يخدم المنتجين والمستهلكين على حد سواء.

نظم غذائية موثوقة

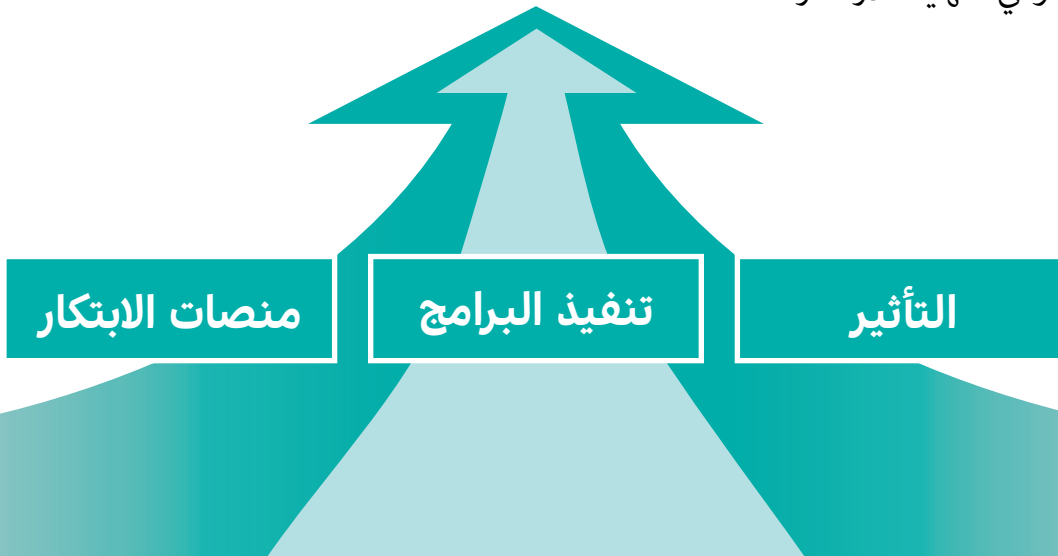
نحن ندعم نظم الغذاء للحد من الجوع وسوء التغذية، مع دفع عجلة النمو الاقتصادي الشامل والمستدام. نعزز إنتاج وتجهيز وتوزيع أغذية متنوعة وغنية بالعناصر الغذائية لجعل الأنظمة الغذائية الصحية أكثر إتاحة، ونعزز الطلب على التغذية السليمة من خلال تشجيع السلوكيات الغذائية الإيجابية والاستفادة من البرامج العامة – مثل الوجبات المدرسية – التي تدعم نتائج التغذية وتعزز في الوقت نفسه الأسواق المحلية. كما نعمل على معالجة العوائق الهيكلية وتوسيع وصول النساء والشباب إلى الموارد والفرص والعمل الكريم إضافة إلى تعزيز دورهم في صنع القرار.





مساراتنا نحو التأثير

طريقة عملنا لا تقل أهمية عن التأثير الذي نسعى إلى تحقيقه. من خلال برامجنا وشراكاتنا والمنصات والتأثير، نشارك في ابتكار حلول مبتكرة حتى تتمكن المجتمعات من التكيف والتأقلم، وفي النهاية، الازدهار.





تنفيذ البرامج

تُنفَّذ مبرسي كور برامج عالية الجودة، قائمة على السياق، وقابلة للتوسُّع، تستجيب للاحتياجات العاجلة، وتعزِّز حلول المناخ، وتُقوِّي الأمن الاقتصادي والغذائي. نقوم بتحليل العوامل الاجتماعية والاقتصادية والبيئية التي تدفع الحاجة وعدم المساواة والإقصاء، ونُصمِّم نهجًا قائمًا على الأدلة للحد من النزاعات، وتحسين الحوكمة، ودعم التغيير الشامل، والمستدام. وعبر جميع برامجنا ندمج مراعاة النزاعات، والبرمجة الآمنة، ومبادئ النوع الاجتماعي والإدماج الاجتماعي لضمان تلبية الاحتياجات المتنوعة لكافة فئات المجتمع، مع التركيز على الفئات الأقل حظًا.

لكننا لسنا مضطرين إلى القيادة لإحداث تأثير. فنحن مرتاحون بنفس القدر لتنفيذ البرامج مباشرة أو دعم شركاء القطاع الخاص والمجتمع المدني والحكومة وعقد اجتماعات معهم وتمكينهم. وبغض النظر عن السياق أو التدخل، تلتزم منظمة مبرسي كورب بمبادئ المساءلة والتكامل والإنصاف والتواضع في جميع شراكاتنا.

نماذج البرامج المميزة

تتمتع ميرسي كوربس بموقع فريد لتقديم حلول مبتكرة ومستدامة في السياقات الهشة من خلال نماذج برامج قائمة على الأدلة ومستنيرة بسنوات من الخبرة في التنفيذ.

أولوية البرنامج

الاحتياجات العاجلة



حلول المناخ



الاقتصاد والخدمات المالية



Jobtech

- ربط الشباب بالعمل الحقيقي من خلال الاستثمار في منصات رقمية شاملة تخلق فرص العمل وتتيحها

الاستجابة الإنسانية بقيادة الشركاء

- تعزيز ودعم وتمكين هياكل الاستجابة الإنسانية المحلية من خلال تعزيز القدرات وتوجيه الموارد وفقاً للاحتياجات

BizConnect

- تعزيز قدرات الشركات الصغيرة على النمو وخلق فرص العمل والتكيف مع تغير المناخ، مما يفتح الباب أمام الفرص للنساء والشباب ومجتمعاتهم

GreenBridge

- تعزيز سبل العيش المستدامة والمجتمعات المتماسكة من خلال الإدارة المتكاملة للموارد الطبيعية والتكيف مع المناخ والأسواق الشاملة

AgriFin

- تعزيز الإنتاجية وإدماج صغار المزارعين في الأسواق من خلال توسيع نطاق الخدمات الرقمية الذكية المجمععة والمراعية للمناخ، والخدمات الاستشارية، ومعلومات السوق

PowerPath

- تسريع الوصول إلى الطاقة للمجتمعات النائية والخارجة عن شبكة الكهرباء من خلال تطوير واعتماد حلول طاقة متجددة وموثوقة وبأسعار معقولة

AgriSpark: تجديد

- تنمية أنظمة غذائية متجددة وقائمة على السوق، تعزز قدرة صغار المزارعين والمؤسسات الصغيرة والمتوسطة والمجتمعات المحلية على التكيف مع تغير المناخ

الأسواق في أزمة

- تحقيق استقرار الأسواق من خلال الجمع بين التحليل السريع للأسواق، والدعم الموجه للشركات، والمساعدة النقدية الطارئة من أجل الانتعاش الاقتصادي والأمن الغذائي

Cash at Scale

- تلبية الاحتياجات العاجلة بكفاءة وعلى نطاق واسع في الأزمات الإنسانية من خلال التحويلات النقدية التي يتم تقديمها عبر المنصات الرقمية والاتحادات متعددة الأطراف

WorkForward

- تعزيز أسواق العمل لخلق المزيد من الوظائف الأفضل، وتوسيع نطاق الوصول إلى العمل من خلال التوفيق الشامل بين الوظائف والمهارات، وتطوير المهارات، وتوفير الدعم الشامل الذي يحتاجه الناس للنجاح

GIRL - H

- الفتيات: تعزيز المرونة من خلال سبل العيش والصحة
توسيع الفرص المتاحة للبايعات والشباب من خلال المشاركة المجتمعية ودعم زيادة الأعمال والتوجيه والتنقيف المالي والتنقيف الصحي

Ventures

- دعم رواد الأعمال الجريئين والشركات الناشئة في مراحلها الأولى لتجربة الحلول المبتكرة وصقلها وتوسيع نطاقها من خلال الاستثمار المؤثر، وصقل نماذج الأعمال، والتوسط في إقامة الشراكات

منصات الابتكار

تدفعنا روح المبادرة لدينا إلى إيجاد حلول أفضل - وإلى تخطي حدود الممكن بطريقة إبداعية - حتى في مواجهة التحديات المعقدة وسريعة التغير. في جميع برامجنا، نستخدم التكنولوجيا لضمان وصول المعلومات والخدمات والموارد الحيوية إلى من هم في أمس الحاجة إليها، باستخدام الأدوات الرقمية والتطبيقات الناشئة للذكاء الاصطناعي لتقديم حلول أسرع وأكثر فعالية.

نحن نؤمن إيماناً راسخاً بأن المبتكرين ورجال الأعمال المحليين الأقرب إلى التحديات المحددة هم الأفضل لتصميم وتقديم حلول وخدمات موجهة نحو السوق. تم تصميم مركز (Innovation Catalyst Hub) محفز الابتكار لدينا لابتكار الحلول باستمرار، وتعبئة رأس المال المتنوع، وتوسيع نطاق النتائج عبر الأسواق، خاصة في السياقات الهشة. وهو يدمج ثلاثة ركائز مترابطة: مختبر الابتكار (Innovation & Scaling Lab) والتوسع الذي يبني ويخرج مجموعة من الحلول القابلة للاستثمار والتوسع؛ ومحرك الاستثمار المؤثر الذي ينشر رأس (Impact Investment) المال المحفز والمختلط إلى جانب المساعدة الفنية؛ وخدمات تشكيل السوق التي تعزز (Market Shaping Services) البيئات التمكينية وتوفر آليات استشارية وتقليل المخاطر لتسريع النمو المرن.





التأثير

نقوم بتوليد وتطبيق الأدلة لتعزيز تصميم البرامج، ودعم الإدارة التكيفية، والتأثير على السياسات والممارسات الأوسع نطاقاً. من خلال الرصد والتقييم والتحليل الدقيق، نعمق فهمنا لما ينجح، ولماذا، وفي أي سياقات. نسد الفجوة بين البيانات والتأثير من خلال ترجمة الرؤى إلى إرشادات قابلة للتنفيذ، ونماذج قابلة للتوسع، وتوصيات سياسية ملموسة، وتعاون مع أفضل الشركاء المؤسسيين والخاصين والأكاديميين لتعزيز تأثيرنا.

تعتبر منظمة ميرسي كوربس التأثير والدعوة مساراً أساسياً لتعزيز رفاهية المجتمع وازدهاره. مدعومين بالأدلة والخبرة والمعرفة، نتواصل مع صانعي القرار المهمين لتشكيل السياسات والممارسات وتدفقات الموارد لتحسين النتائج للأشخاص المحرومين في الأزمات والظروف الهشة. تهدف دعوتنا إلى الحد من آثار النزاعات وتغير المناخ والصعوبات الاقتصادية مع التركيز على الأولويات والواقع والحلول المحلية.

ما نؤمن به

تمثل هذه الالتزامات المبادئ التي نسعى إلى تعزيزها في كل ما نقوم به، سواء على الصعيد الخارجي - من خلال عملنا مع الشركاء والمشاركين - أو على الصعيد الداخلي - داخل فرقنا وهياكلنا الإدارية.

الأمان والتنوع والشمول



نساعد في خلق ثقافة شاملة للجميع تحمي وتمكّن وترفع من شأن أفراد ومجموعات المجتمع المتنوعة.

نسعى جاهدين للقضاء على ديناميكيات القوة غير العادلة ومعالجة الأنظمة التي تركز التمييز وإساءة استخدام السلطة. نحن نعزز ثقافة المساواة والنزاهة والمساءلة، ونلتزم بضمان أن تتسم منظماتنا وبرامجنا وشراكاتنا بثقافة الشمولية. وهذا يعني أن جميع الناس يتمتعون بالحماية والتقدير والقدرة على المساهمة بشكل هادف في تشكيل المستقبل وإحداث تغيير دائم.

فرق شاملة

نحن نُعزز بيئات عمل آمنة وشاملة تفسح المجال لجميع الأصوات والاحتياجات والمساهمات تشجعها.

برامج آمنة وشاملة

تساعد برامجنا الناس على تغيير ديناميكيات القوة الضارة، والحفاظ على سلامتهم، وتلبية احتياجاتهم الفورية، والسعي لتحقيق أهدافهم طويلة الأجل، مع بناء المرونة الفردية والمجتمعية.

القيادة المسؤولة

يتحمل القادة على جميع المستويات المسؤولية عن أنفسهم وفرقهم في السعي الطموح لتحقيق رؤية ميرسي كوربس واستراتيجيتها وأساليب عملها.

حوكمة مسؤولة

نحن ندعم ونعزز الأنظمة والسياسات والعمليات لاتخاذ القرارات بشفافية ونحمل أنفسنا المسؤولية تجاه بعضنا البعض وتجاه من ندعمهم.



القيادة المحلية



نحن حريصون على مشاركة السلطة وتسليمها، وبناء شراكات مجدية ومنصفة، وتركيز أصوات المجتمعات المحلية في كل ما نقوم به.به.

نؤمن بأن المتأثرين بالأزمات هم الأقدر على تحديد حلولهم الخاصة، وأن هذه الحلول تكون بالتالي أقوى وأكثر استدامة بشكل أساسي. نعتبر شركاء البرامج والمشاركين فيها عوامل تغيير، وملتزم بنقل السلطة وصنع القرار إلى المجتمعات التي نعمل فيها.

إعطاء الأولوية لصوت المجتمع

نحن نقدر معرفة وخبرة الأشخاص الذين نعمل معهم، ونستفيد من وجهات نظرهم للتفكير والتعلم والتطور والتكيف. كما نشرك المشاركين والشركاء في عملية صنع القرار، ونستمع باهتمام إلى الملاحظات ونستجيب لها، ونحرص على أن تشكل أولويات المجتمعات المحلية استراتيجياتنا ونهجنا.

المواهب والقيادة المحلية

نحن نعمل على تنمية قوة عاملة وفريق قيادي عالمي يعكسان المجتمعات التي نعمل فيها. نحن نتعامل بحذر على دمج أنواع متنوعة من المواهب ووجهات النظر، ونبحث بنشاط عن طرق لإفساح المجال لجميع الأصوات والمساهمات والاحتياجات وتشجيع.

الدعوة والتعلم الشاملين للقطاع

نستخدم صوتنا للتأثير على السياسات والأنظمة والممارسات التي تهم حياة الناس، ونسعى جاهدين لضمان أن تعكس أعمالنا في مجال الدعوة الأولويات والواقع والحلول المحلية. ندعم جهود الدعوة التي يبذلها شركاؤنا والمجتمعات التي نعمل فيها، ونقوم بنشاط بربطهم مباشرة بالجهات المانحة أو الهيئات الحكومية التي قد لا يتمكنون من الوصول إليها لولا ذلك.

الشراكات العادلة

نحرص بشكل مقصود على بناء وتعزيز علاقات تتسم بالعدالة، والمساءلة المتبادلة، والمنفعة المشتركة، وتقوم على الثقة والاحترام. لا يشترط أن نقود لحدث أثرًا، ونتعمد اختيار توقيت وكيفية التدخل أو التراجع بما يتيح الاستفادة المثلى من القيمة المضافة الفريدة لكل شريك (بما في ذلك قيمتنا المضافة). ونتكئف في أدوارنا بحسب السياق والنتائج المرجوة، حيث قد نؤدي دور الجامع، أو المحفز، أو الميسر، أو الرابط، أو الداعم.

إعطاء الأولوية
لصوت المجتمع

الشراكات العادلة

المواهب
والقيادة المحلية

الدعوة والتعلم
الشاملين للقطاع



mercycorps.org/pathway

ص. ١٥ - السنغال، ٢٠٢٤
ص. ١٦ - الأردن، ٢٠٢٣
ص. ١٨ - فلسطين، ٢٠٢٥
ص. ١٩ - إثيوبيا، ٢٠٢٣

ص. ٩ - كينيا، ٢٠٢٤
ص. ١١ - سوريا، ٢٠٢٣
ص. ١٢ - السودان، ٢٠٢٥
ص. ١٤ - غواتيمالا، ٢٠٢٣

الغلاف - أوغندا، ٢٠٢٢
ص. ٤ - إندونيسيا، ٢٠٢٥
ص. ٦ - أوكرانيا، ٢٠٢٤
ص. ٨ - الصومال، ٢٠٢٦